



Российская Федерация  
Иркутская область  
Иркутское районное  
муниципальное образование

**АДМИНИСТРАЦИЯ**  
**Комитет по управлению**  
**муниципальным**  
**имуществом и**  
**жизнеобеспечению**

Декабрьских Событий ул., д. 119а, Иркутск, 664007  
Тел/Факс. (3952) 718-049  
E-mail: [kumi@irkraion.ru](mailto:kumi@irkraion.ru)  
<http://irkraion.ru>

от 20.03.2024 № 02(38-17/5-1)-958/24  
на № \_\_\_\_\_ от \_\_\_\_\_

Сообщение о возможном установлении публичного сервитута на земельном участке согласно прилагаемой схеме.

1. Орган рассматривающий ходатайство об установлении публичного сервитута: администрация Иркутского районного муниципального образования.
2. Цель установления публичного сервитута: для подключения (технологического присоединения) к сетям инженерно-технического обеспечения и для прокладки, переустройства, переноса инженерных коммуникаций, их эксплуатации в границах полос отвода и придорожных полос автомобильных дорог при строительстве объекта электросетевого хозяйства: «Комплекс электрических сетей с центром питания ПС «Байкальская», ходатайство акционерного общества «Иркутская электросетевая компания».
3. Публичный сервитут площадью 29 кв.м., расположенный по адресу: Иркутская область, Иркутский район, п. Дзержинск в границах согласно приложению, в том числе:
  - на части земельного участка с кадастровым номером 38:06:140204:1213, расположенного по адресу: Российская Федерация, Иркутская область, муниципальный район Иркутский, сельское поселение Дзержинское, поселок Дзержинск, площадью 1 кв.м.,
  - на части земельного участка с кадастровым номером 38:06:140205:218, расположенного по адресу: Иркутская область, Иркутский район, п. Дзержинск, ул. Западная, площадью 20 кв.м.,
  - на землях, государственная собственность на которые не разграничена, расположенных по адресу: Иркутская область, Иркутский район, п. Дзержинск, площадью 8 кв.м.
4. Ознакомиться с поступившим ходатайством об установлении публичного сервитута и прилагаемым к нему описанием местоположения границ публичного сервитута, подать заявление об учете прав на земельные участки: 664007, г. Иркутск, ул. Декабрьских Событий, д. 119а, этаж 2, каб. 211,

вторник, четверг с 08-00 до 17-00, перерыв с 12-00 до 12-48. Срок подачи заявлений об учете прав на земельные участки: 15 календарных дней со дня опубликования настоящего сообщения.

5. Настоящее сообщение подлежит опубликованию в газете «Ангарские огни», размещению в информационно-телекоммуникационной сети «Интернет» на официальном сайте Иркутского районного муниципального образования [www.irkraion.ru](http://www.irkraion.ru).

6. Публичный сервитут необходим для подключения (технологического присоединения) к сетям инженерно-технического обеспечения и для прокладки, переустройства, переноса инженерных коммуникаций, их эксплуатации в границах полос отвода и придорожных полос автомобильных дорог при строительстве объекта электросетевого хозяйства: «Комплекс электрических сетей с центром питания ПС «Байкальская».

7. Правообладатели земельных участков, в отношении которых испрашивается публичный сервитут, если их права не зарегистрированы в Едином государственном реестре недвижимости, в течение пятнадцати дней со дня опубликования сообщения, подают в администрацию Иркутского районного муниципального образования заявление об учете их прав (обременений прав) на земельные участки с приложением копий документов, подтверждающих эти права (обременения прав).

8. Выбор места размещения линейного объекта обусловлен технологическими требованиями, экономической целесообразностью и минимально возможными пересечениями с земельными участками, находящимися в частной собственности.

Определение границ публичного сервитута выполнялось аналогично требованиям об определении размеров земельных участков для размещения воздушных линий электропередачи и опор линий связи, обслуживающих электрические сети согласно постановлению от 11.08.2003 № 486 «Об утверждении Правил определения размеров земельных участков для размещения воздушных линий электропередачи и опор линий связи, обслуживающих электрические сети».

9. Описание местоположения границ публичного сервитута: схема расположения границ публичного сервитута приложение к настоящему сообщению.

Председатель Комитета



М.П. Халтаева

**СХЕМА РАСПОЛОЖЕНИЯ ГРАНИЦ ПУБЛИЧНОГО СЕРВИТУТА**

Общая площадь публичного сервитута 29 м <sup>2</sup>		
Публичный сервитут испрашивается на земельном участке с кадастровым номером 38:06:140204:1213 – 1м <sup>2</sup>		
Публичный сервитут испрашивается на земельном участке с кадастровым номером 38:06:140205:218 – 20 м <sup>2</sup>		
Публичный сервитут испрашивается на землях государственная собственность, на которые не разграничена (в границах населенного пункта п. Дзержинск) -- 8м <sup>2</sup>		
Обозначение характерных точек границ	Координаты, м	
	X	Y
1	2	3
н1	384055,36	3341552,05
н2	384055,14	3341553,03
н3	384054,16	3341552,80
н4	384054,38	3341551,83
н1	384055,36	3341552,05
-	-	-
н5	384050,85	3341569,58
н6	384050,61	3341570,55
н7	384049,64	3341570,31
н8	384049,88	3341569,34
н5	384050,85	3341569,58
-	-	-
н9	383997,60	3341533,43
н10	383997,30	3341534,39
н11	383996,34	3341534,10
н12	383996,64	3341533,13
н9	383997,60	3341533,43
-	-	-
н13	383970,07	3341524,99
н14	383969,77	3341525,93
н15	383968,81	3341525,66
н16	383969,10	3341524,69
н13	383970,07	3341524,99
-	-	-
н17	383943,44	3341516,95
н18	383943,14	3341517,91
н19	383942,18	3341517,61
н20	383942,49	3341516,66
н17	383943,44	3341516,95
-	-	-
н21	383918,75	3341509,28
н22	383918,39	3341510,21
н23	383917,45	3341509,85
н24	383917,81	3341508,92
н21	383918,75	3341509,28
-	-	-
н25	383905,15	3341493,24
н26	383905,56	3341494,15
н27	383904,65	3341494,57
н28	383904,24	3341493,67
н25	383905,15	3341493,24
-	-	-
н29	383891,24	3341500,78

н30	383890,91	3341501,73
н31	383889,97	3341501,41
н32	383890,29	3341500,46
н29	383891,24	3341500,78
-	-	-
н33	383857,23	3341478,94
н34	383857,69	3341479,84
н35	383856,80	3341480,30
н36	383856,34	3341479,41
н33	383857,23	3341478,94
-	-	-
н37	383846,02	3341475,41
н38	383845,81	3341476,39
н39	383844,83	3341476,16
н40	383845,05	3341475,19
н37	383846,02	3341475,41
-	-	-
н41	383821,62	3341445,36
н42	383821,62	3341446,36
н43	383820,62	3341446,36
н44	383820,62	3341445,36
н41	383821,62	3341445,36
-	-	-
н45	383858,32	3341478,87
н46	383858,76	3341479,75
н47	383857,87	3341480,19
н48	383857,43	3341479,29
н45	383858,32	3341478,87
-	-	-
н49	384077,81	3341559,54
н50	384077,56	3341560,50
н51	384076,58	3341560,26
н52	384076,83	3341559,29
н49	384077,81	3341559,54
-	-	-
н53	383870,49	3341494,00
н54	383870,19	3341494,96
н55	383864,93	3341493,30
н56	383865,23	3341492,34
н53	383870,49	3341494,00
-	-	-
н57	383825,79	3341468,88
н58	383825,55	3341469,84
н59	383820,67	3341468,61
н60	383820,75	3341463,45
н61	383821,75	3341463,47
н62	383821,69	3341467,85
н57	383825,79	3341468,88
-	-	-
н63	384004,18	3341551,56
н64	384004,94	3341552,20
н65	384004,50	3341552,72
н66	384003,42	3341552,46
н63	384004,18	3341551,56

Система координат МСК -38, зона 3




Площадь, кв.м,	Цель установления публичного сервитута
----------------	--

для подключения (технологического присоединения) к сетям инженерно-технического обеспечения и для прокладки, переустройства, переноса инженерных коммуникаций, их эксплуатации в границах полос отвода и придорожных полос автомобильных дорог при строительстве объекта электросетевого хозяйства: «Комплекс электрических сетей с центром питания ПС «Байкальская»



Масштаб 1:3000

**Условное обозначение:**

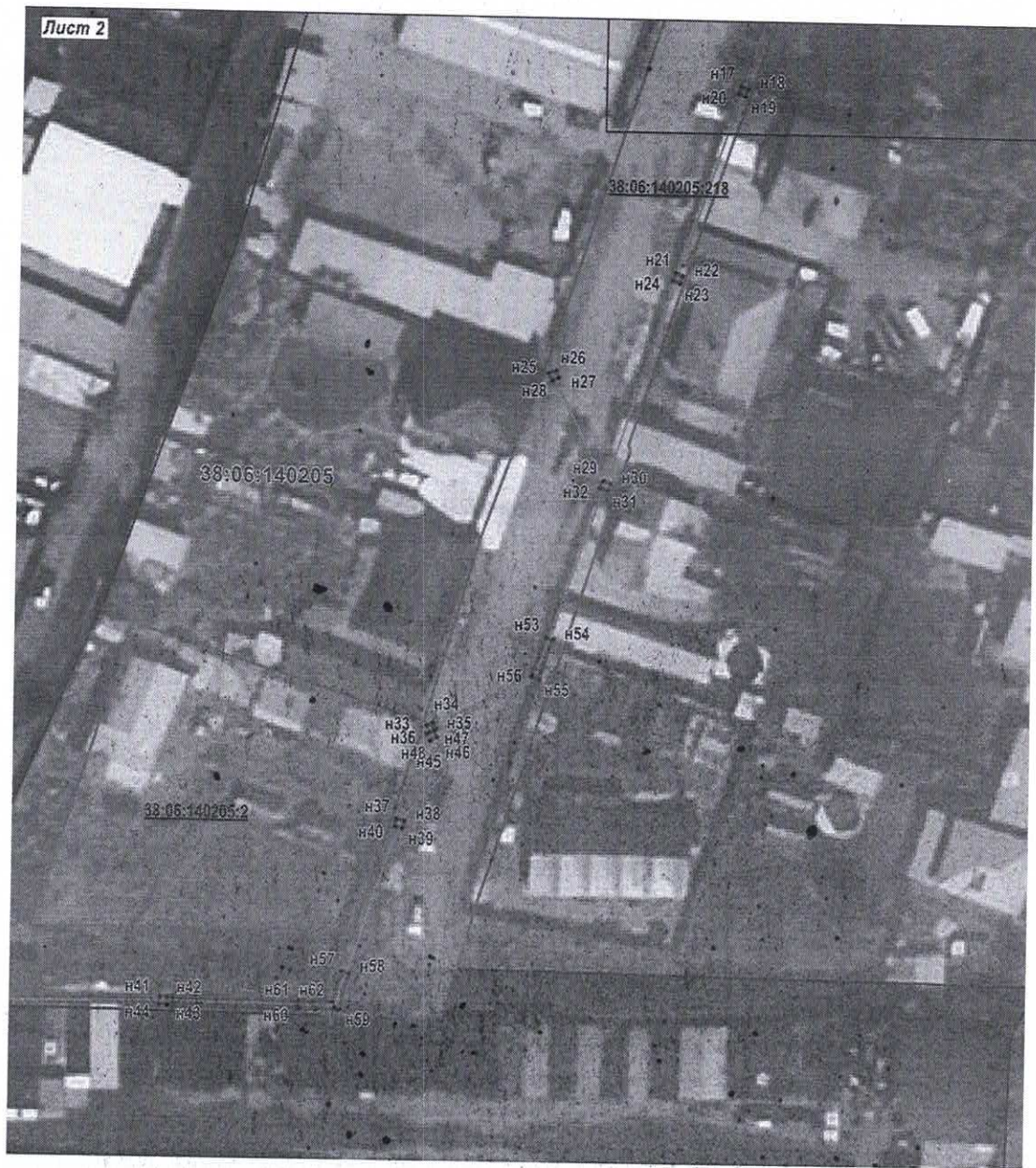
-  -- контур образуемого земельного участка;
  -  -- существующая часть границы, сведения о которой внесены в ЕГРН;
  -  -- граница кадастрового квартала;
- 38:06:140205** – номер кадастрового квартала;



Масштаб 1:1500

**Условное обозначение:**

- -- контур образуемого земельного участка;
- -- существующая часть границы, сведения о которой внесены в ЕГРН;
- -- граница сооружения;
- 38:06:140205:218 - кадастровый номер земельного участка;
- 38:06:140205 – номер кадастрового квартала;
- n1-- номер поворотной точки.



Масштаб 1:1500

**Условные обозначения:**

- -- контур образуемого земельного участка (проектные границы публичного сервитута);;
- ▭ -- существующая часть границы, сведения о которой внесены в ЕГРН;
- -- граница сооружения;

38:06:140205:2-- кадастровый номер земельного участка;

38:06:140205 – номер кадастрового квартала;

●n1-- номер поворотной точки.

Заместитель Мэра по жизнеобеспечению

Ю.Р. Витер