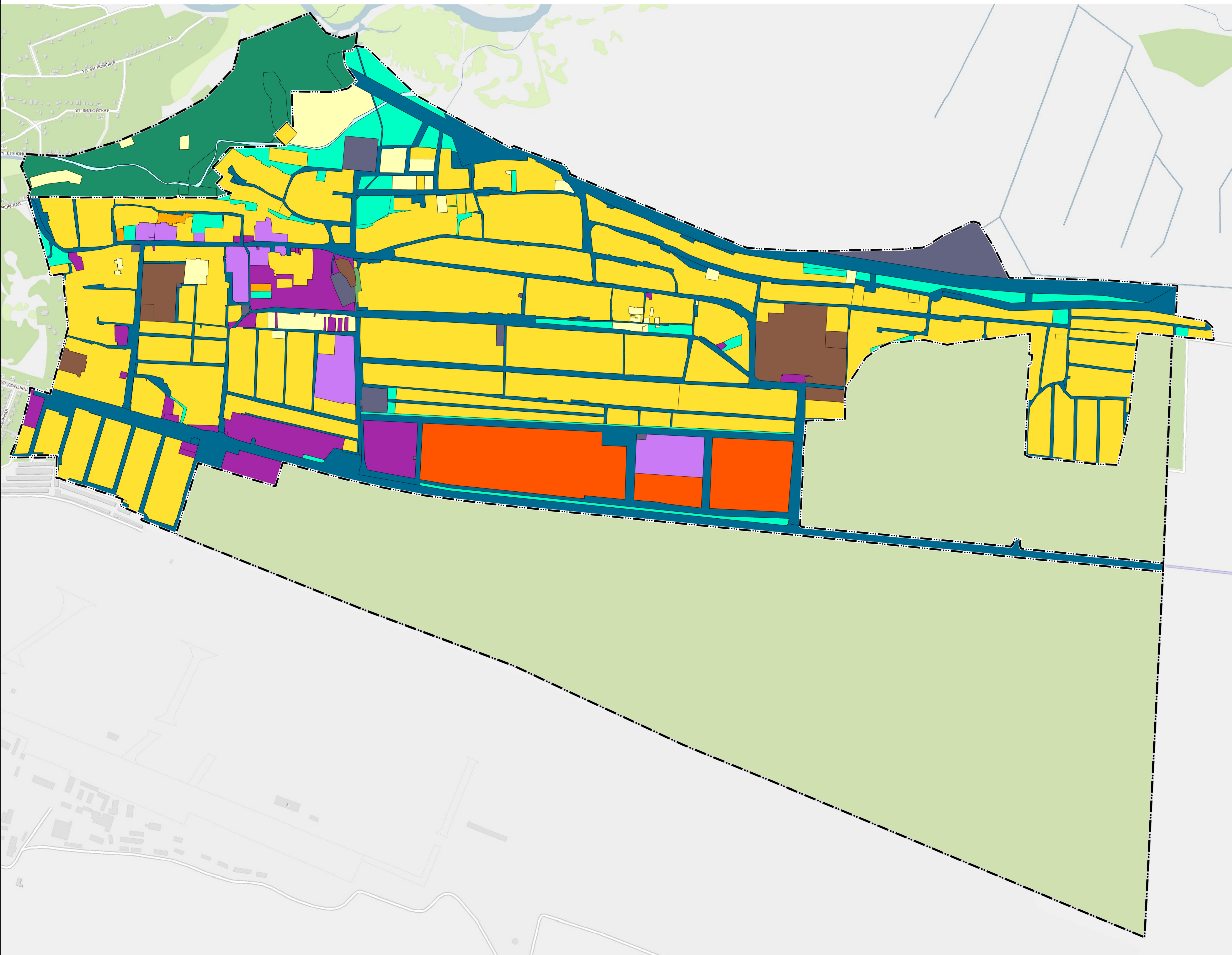


ПРОЕКТ ВНЕСЕНИЯ ИЗМЕНЕНИЙ В ПРАВИЛА ЗЕМЛЕПОЛЬЗОВАНИЯ И ЗАСТРОЙКИ ДЗЕРЖИНСКОГО МУНИЦИПАЛЬНОГО ОБРАЗОВАНИЯ

КАРТА ГРАДОСТРОИТЕЛЬНОГО ЗОНИРОВАНИЯ . М 1:5000

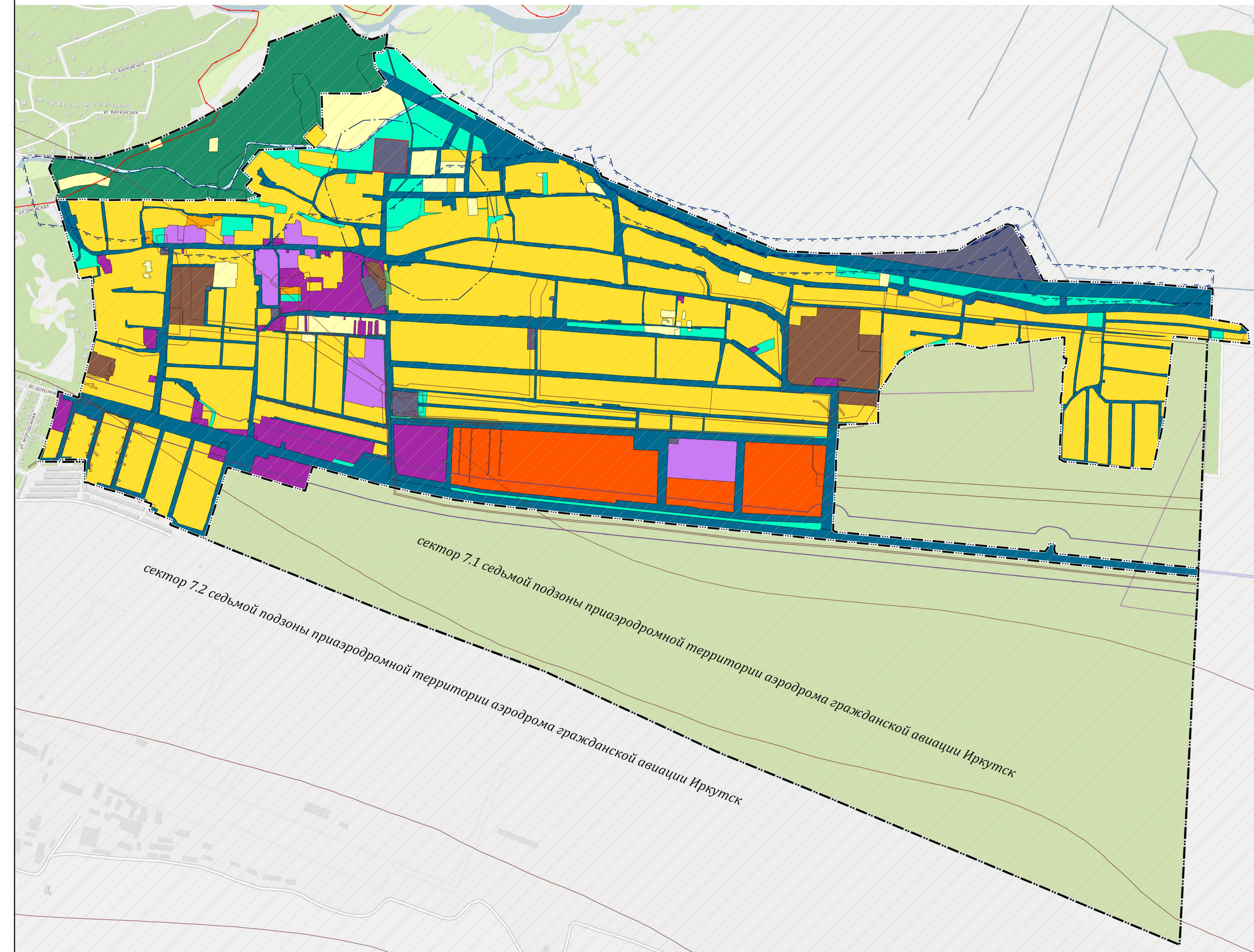


- УСЛОВНЫЕ ОБОЗНАЧЕНИЯ**
- ФУНКЦИОНАЛЬНЫЕ ЗОНЫ**
- Зоны сельскохозяйственного использования
 - Зона застройки индивидуальными жилыми домами
 - Зона транспортной инфраструктуры
 - Зона озелененных территорий общего пользования (лесопарки, парки, сады, скверы, бульвары, городские леса)
 - Зона инженерной инфраструктуры
 - Многофункциональная общественно-деловая зона
 - Производственная зона
 - Зона специализированной общественной застройки
 - Зона озелененных территорий специального назначения
 - Зона застройки среднеэтажными жилыми домами (от 5 до 8 этажей, включая мансардный)
 - Зона сельскохозяйственных угодий
 - Зона застройки малозэтажными жилыми домами (до 4 этажей, включая мансардный)
 - Зона лесов
- АДМИНИСТРАТИВНО-ТЕРРИТОРИАЛЬНОЕ ДЕЛЕНИЕ**
- Граница населенного пункта
 - Граница муниципального района
 - Граница сельского поселения
- ПРИРОДНЫЕ ОБЪЕКТЫ**
- Водоток (река, ручей, канал)

Проект внесения изменений в правила землепользования и застройки Дзержинского муниципального образования	
Карта градостроительного зонирования	
	М 1 : 5 000

ПРОЕКТ ВНЕСЕНИЯ ИЗМЕНЕНИЙ В ПРАВИЛА ЗЕМЛЕПОЛЬЗОВАНИЯ И ЗАСТРОЙКИ ДЗЕРЖИНСКОГО МУНИЦИПАЛЬНОГО ОБРАЗОВАНИЯ

КАРТА ЗОН С ОСОБЫМИ УСЛОВИЯМИ ИСПОЛЬЗОВАНИЯ ТЕРРИТОРИЙ. М 1:5000



УСЛОВНЫЕ ОБОЗНАЧЕНИЯ

ФУНКЦИОНАЛЬНЫЕ ЗОНЫ

- Зоны сельскохозяйственного использования
- Зона застройки индивидуальными жилыми домами
- Зона транспортной инфраструктуры
- Зона озелененных территорий общего пользования (лесопарки, парки, сады, скверы, бульвары, городские леса)
- Зона инженерной инфраструктуры
- Многофункциональная общественно-деловая зона
- Производственная зона
- Зона специализированной общественной застройки
- Зона озелененных территорий специального назначения
- Зона застройки среднеэтажными жилыми домами (от 5 до 8 этажей, включая мансардный)
- Зона сельскохозяйственных угодий
- Зона застройки малоэтажными жилыми домами (до 4 этажей, включая мансардный)
- Зона лесов

ЗОНЫ С ОСОБЫМИ УСЛОВИЯМИ ИСПОЛЬЗОВАНИЯ ТЕРРИТОРИЙ

- Зона затопления
- Охранная зона линий и сооружений связи
- Первый пояс зоны санитарной охраны источника водоснабжения
- Санитарный разрыв автомагистралей
- Санитарно-защитная зона предприятий, сооружений и иных объектов
- Охранная зона объектов электросетевого хозяйства (вдоль линий электропередачи, вокруг подстанций)
- Приаэродромная территория
- Прибрежная защитная полоса
- Водоохранная зона
- Граница территории объекта культурного наследия
- Второй пояс зоны санитарной охраны источника водоснабжения

ПРИРОДНЫЕ ОБЪЕКТЫ

- Водоток (река, ручей, канал)

АДМИНИСТРАТИВНО-ТЕРРИТОРИАЛЬНОЕ ДЕЛЕНИЕ

- Граница населенного пункта
- Граница муниципального района
- Граница сельского поселения

Территория Дзержинского муниципального образования полностью расположена в третьей и четвертой приаэродромной территории аэродрома гражданской авиации Иркутск, четвертая подзона (реестровые номера в ЕГРН 38:00-6.700 и 38:00-6.693)

Территория Дзержинского муниципального образования полностью расположена в границах экологической зоны атмосферного влияния Байкальской природной территории

Проект внесения изменений в правила землепользования и застройки Дзержинского муниципального образования	
Карта зон с особыми условиями использования территорий	
М 1 : 5 000	